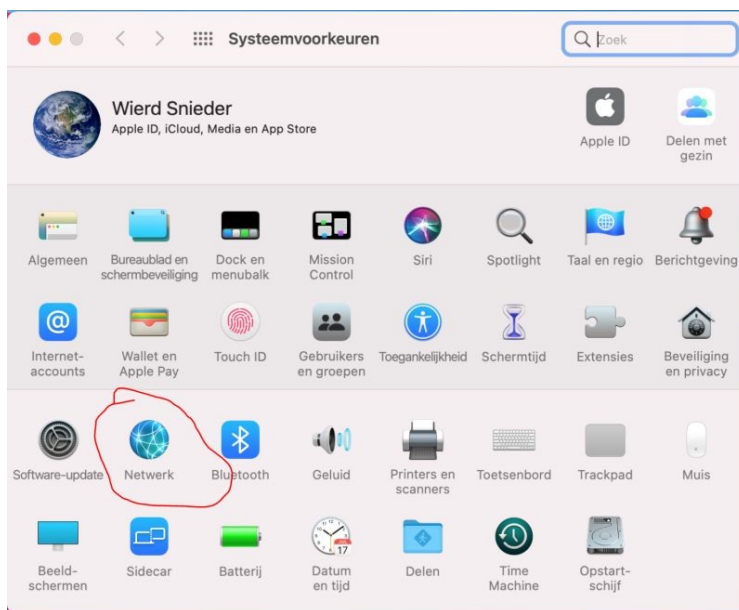


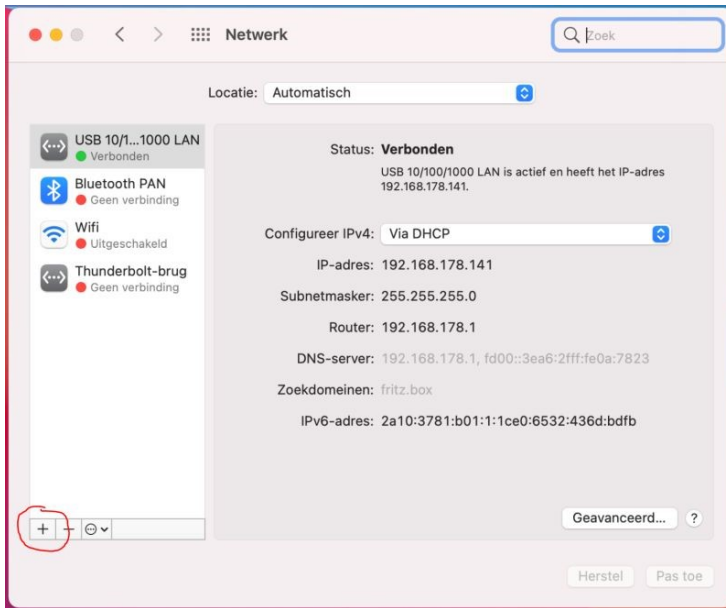
Ga naar **Systeemvoorkeuren**



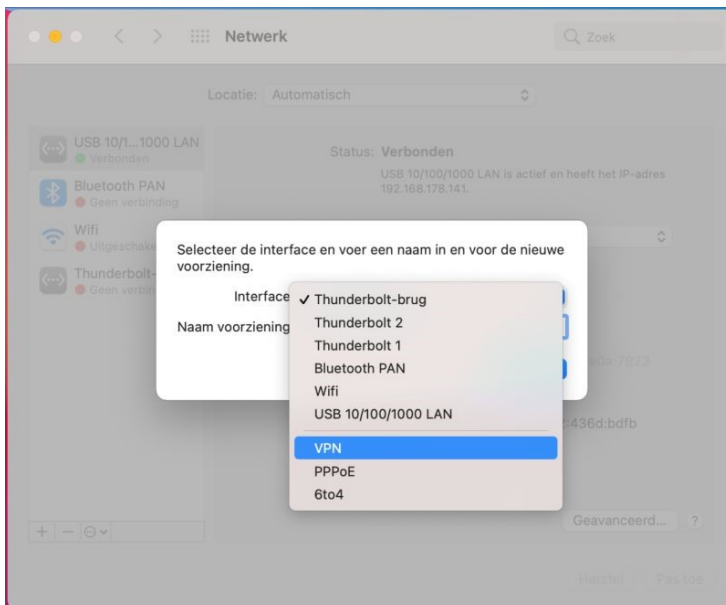
Kies **Netwerk**



Maak een nieuwe voorziening aan (+)

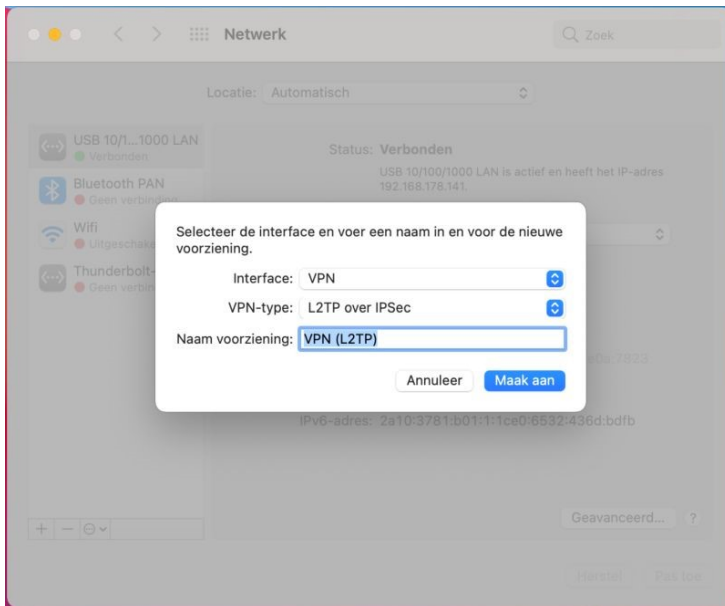


Selecteer interface: VPN

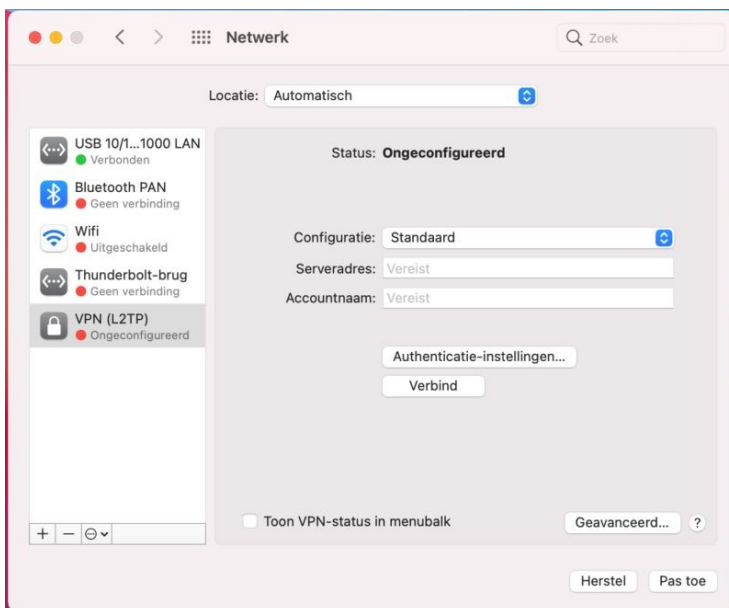


VPN-type: L2TP over IPSec

Naam voorziening: Logische naam invullen



Voorziening aangemaakt, nu verder met configureren, de gegevens zijn per mail verstrekt

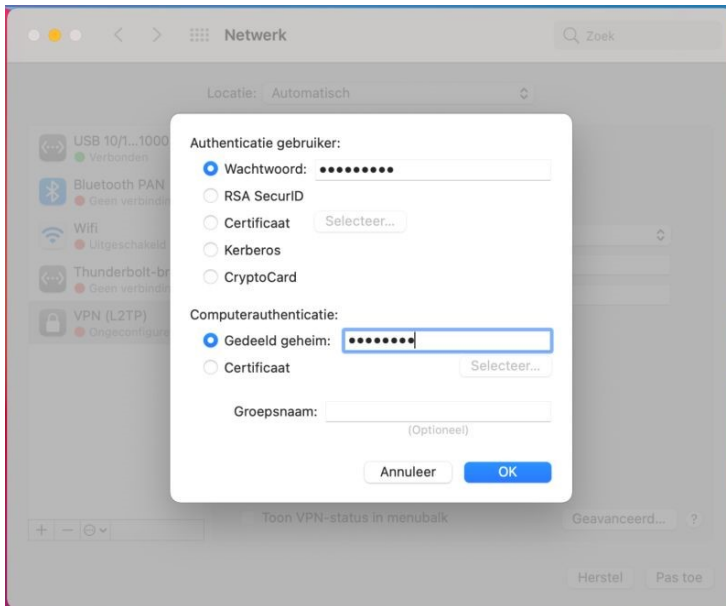


Serveradres: per mail verstrekt (WAN IP)

Accountnaam: per mail verstrekt (netwerk login)

Kies vervolgens [Authenticatie-instellingen...]

Wachtwoord: per mail verstrekt (wachtwoord netwerk login)  
Gedeeld geheim: per mail verstrekt (L2TP sleutel)



Selecteer tenslotte [Toon VPN-status in menubalk] aan zodat de VPN snel gestart en gestopt kan worden en dit bovendien altijd zichtbaar is.

