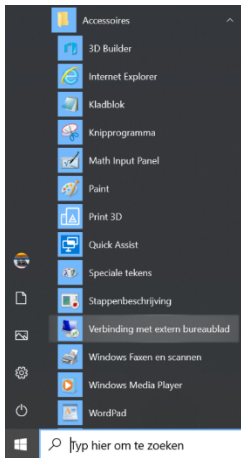
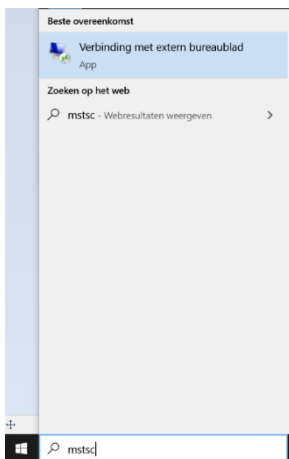


Verbinding maken met een extern bureaublad.

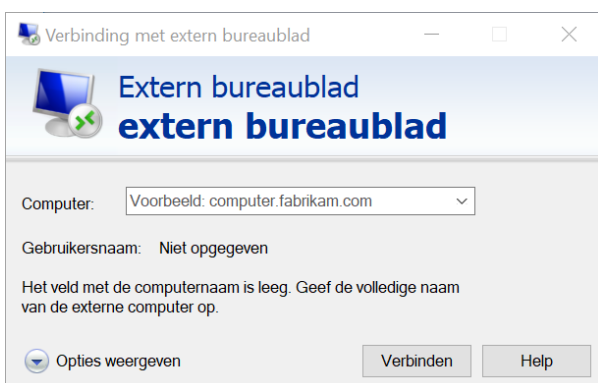
Ga of via het startmenu naar **Accessoires** en kies voor **Verbinding met extern bureaublad**,



Of typ **mstsc** in in de Windows 10 zoek balk

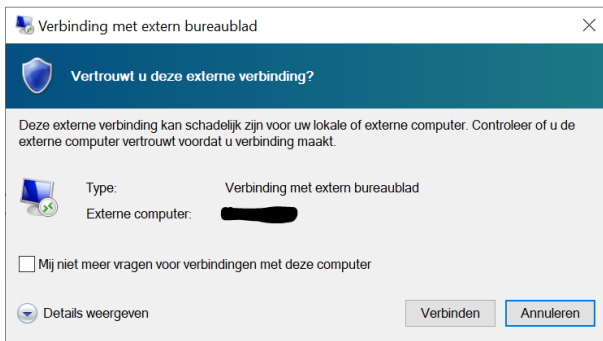


In beide gevallen wordt het programma **Verbinding met extern bureaublad** gestart,

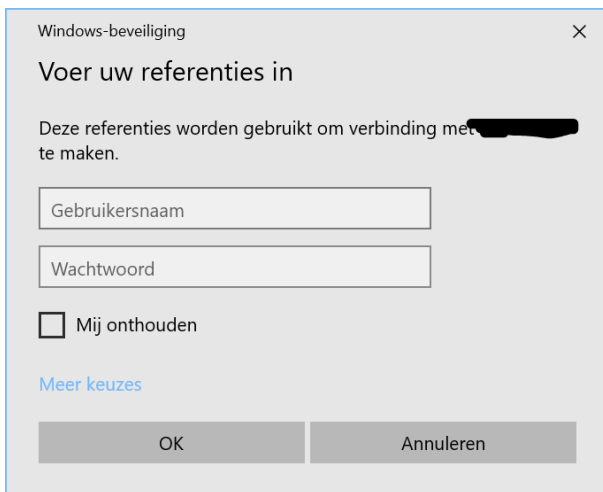


Typ bij **Computer** het Netwerk direct Computer adres in, of als u via een VPN verbinding werkt het Netwerk via VPN Computer adres en druk op [**Verbinden**].

VERBINDING MAKEN MET EXTERN BUREAUBLAD



Druk nogmaals op **[Verbinden]**



Voer Gebruikersnaam en Wachtwoord in (hooflettergevoelig!) en druk op **[Ok]**



Druk op **[Ja]**, de (Externe) Windows omgeving start nu op